

KOBELCO

P&H

# 9200-TC

## トラッククレーン

●最大つり上能力=200ton×4.5m



●基本走行条件=C条件

●建設省「新規開発車両の設計製作基準」適合車

広範囲のスピードコントロールでより確かな作業が可能

- 2次ガバナ付トルクコンバータと、2速トランスミッションの組合せにより、よりワイドな速度制御が可能。特に低速域では超微速運転ができますから、重量物の据付けや長尺ブームでのインチング作業が容易に行えます。
- 2次ガバナの働きて、負荷に応じてエンジンへの燃料供給を自動調節。燃焼効率の良い直噴エンジンと相まって、燃費を節減します。またロープ速度が最高速の時には、負荷が軽ければエンジン回転数は自動的に1,490rpm以下に抑えられますから、エンジン寿命の延長、騒音の低減も果たします。

中立ブレーキ、中立フリーの選択可能な主巻、補巻装置

主巻、補巻ドラムにはネガ、ポジ2系統のブレーキシステムを備えていますから、それぞれ2通りの運転方式が独立して選べます。1つはレバー中立で自動的にブレーキが作動する方式。もう1つはレバー中立でフットブレーキ操作による自由降下可能な方式。切替えはスイッチをワンタッチするだけ。作業内容に合わせて、容易に使い分けできます。

旋回力が意のままに選べる画期的なハイトルトルク

- 好評を得ている圧力制御式の旋回油圧システムです。レバーストロークによって、旋回力を的確にコントロールすることができますから、旋回動作が滑らかに行え、起動・停止時のショックもありません。
- 旋回レバー中立での流し運転や逆レバー操作による停止もスムーズなもの。荷ふれが少なく、安全・確実に作業がこなせます。

操作軽快、フィーリングも絶妙

主巻、補巻、ブーム起伏のクラッチ、ブレーキの操作機構には、アキュムレータ付きの高油圧制御方式を採用。操作力がたいへん軽く、レスポンスも良好。つねに安定したスムーズな操作が可能です。

安全・快適設計の豪華な独立キャブ

- 運転室は、ゆったりした居住空間と広視界を確保した角形キャブ。機械室から完全に独立させて、騒音・振動をカットするなど、室内の静音配慮も十分です。
- 操作スタンドには、長さ調節可能なシヨ

ートタイプの主操作レバーをはじめ、大型タコメータ、クレーン操作に必要なスイッチや警報ランプを、見やすく使いやすく配置しています。

- 座席はヘッドレスト一体式のリクライニングシートで、前後・上下に調節自由。長時間の高所作業にも疲れません。



- キャリヤフレームは高張力鋼板全溶接箱形構造で、最大限の強度・剛性をもたせているため、重作業に十分耐えます。
- キャブは広視界を確保したセサミアンダタイプ。より安全に走行できます。

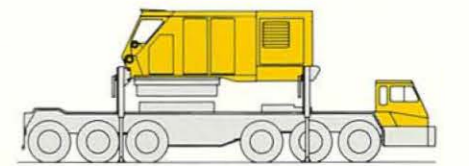
すぐれた安定性をもたらす新設計の十字形アウトリガ

- 4基のアウトリガを、キャリヤの左右と前後に十字形に配置した独特のもの。フレームにねじり荷重が作用しない合理的な構造です。
- 左右の大アウトリガは、輸送時に取り外さず、現場内移動時には中間部で折り曲げて走行可能です。また、左右の大アウトリガとは別に、キャリヤ側方に折りたたんで走行できる小アウトリガを装備。準備作業など補助的な用途にも利用できます。
- 操作は電磁切替弁によるワンタッチ式のスイッチ操作で、簡単なもの。キャリヤの左右どちらからでも、迅速に正確にセットできます。



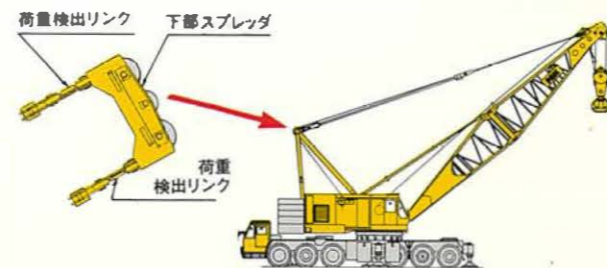
分解・組立が容易

- カウンタウエイトは5分割型の積重ね式。簡単に着脱できます。
- クレーン部とキャリヤとの分離・結合は、旋回軸受のスカート部のくびきを油圧操作で脱着させるだけ。しかもトランスリフタを用いてクレーン部をジャッキアップすれば、トレーラへの積載も自力でOK。分解や組立作業の省力化、時間短縮が果たせます。



**超大型建設工事の工期短縮を果たす200トン**

最大つり上能力=200 ton×4.5m  
 最大主ブーム長さ=97.54m  
 ジブ付最大ブーム長さ=85.34m+30.48m(ジブ)



コンピュータが守る確かな安全 デジアナ式過負荷防止装置

- ブーム起伏ロープの張力を、下部スプレッドに設けたロードセルで検出する、ガイ

**つりスーパーマシーン。**

ライン負荷検出方式を採用。ロープ摩耗、損傷の心配がなく、いつまでも精度の高い安定したデータが得られます。

- 定格総荷重のすべてを、カートリッジに記憶させてありますから、カートリッジを取り替えるだけで、あらゆる作業条件に対応できます。
- 定格総荷重に対する実荷重の割合は、パーセントキャパシティメータにアナログ表示。定格総荷重、ブーム角度はそれぞれのメータにデジタル表示。ひと目で確認できます。

信頼性の高い各種安全装置

- 過負荷防止装置 ●ブーム過巻自動

- フック過巻自動停止装置
- ブーム反転防止装置 ●フェイルセーフ機構付巻上ブレーキ ●安全爪付巻上・ブーム起伏ドラムロック装置 ●アウトリガ保安装置…など。

機動性、耐久性にすぐれた折紙つきのキャリヤ

- 大型ながらも、建設省の「新規開発車両の設計製作基準」に適合した信頼性の高いキャリヤです。基本走行条件はC条件ときわめて有利です。
- 大出力エンジンと多段トランスミッションの組合せにより、微低速から高速まであらゆる走行条件に対応できます。
- 6軸16輪車ですから、全装備状態でも構内走行がラクに行えます。

**ヘビィデューティブーム**

■定格総荷重 (ton) (全周)

大アウトリガ・アディショナルウエイト付				
ブーム長さ m(ft.)	15.24 (50)	18.29 (60)	21.34 (70)	24.38 (80)
作業半径 m				
4.5	200.0			
5	186.9	170.8		
5.5	173.8	160.9	151.9	
6	160.7	151.0	144.2	134.1
7	134.5	131.2	128.9	125.4
8	110.6	110.4	110.2	110.1
9	92.9	93.1	92.9	92.7
10	79.0	80.0	79.8	79.5
12	58.4	61.4	61.2	61.0
14	44.0	48.9	48.7	48.6
16		39.9	39.8	39.7
18			33.0	33.0
20				27.8
22				23.6

大アウトリガ付・アディショナルウエイトなし				
ブーム長さ m(ft.)	15.24 (50)	18.29 (60)	21.34 (70)	24.38 (80)
作業半径 m				
4.5	200.0			
5	186.9	170.8		
5.5	173.8	160.9	151.9	
6	160.7	151.0	144.2	134.1
7	134.5	131.2	128.9	125.4
8	107.6	107.4	107.2	106.9
9	87.5	87.1	86.9	86.3
10	73.5	73.1	72.9	72.3
12	55.3	55.0	54.8	54.2
14	44.0	43.8	43.6	43.1
16		36.2	36.0	35.6
18			30.5	30.2
20				26.1
22				22.9

小アウトリガ・上部カウンタウエイト (3枚) 付				
ブーム長さ m(ft.)	15.24 (50)	18.29 (60)	21.34 (70)	24.38 (80)
作業半径 m				
4.5	88.9			
5	82.1	80.0		
5.5	75.3	73.8	72.7	
6	68.6	67.5	66.8	66.7
7	55.0	55.0	55.0	54.9
8	45.1	44.8	44.7	44.5
9	38.0	37.6	37.4	37.3
10	32.7	32.3	32.1	32.0
12	25.4	25.0	24.8	24.6
14	20.5	20.2	20.0	19.8
16		16.8	16.6	16.4
18			14.1	13.8
20				11.9
22				10.3

**ライトデューティブーム**

■定格総荷重 (ton) 大アウトリガ・アディショナルウエイト付 (全周)

ブーム長さ m(ft.)	18.29 (60)	21.34 (70)	24.38 (80)	27.43 (90)	30.48 (100)	33.53 (110)	36.58 (120)	39.62 (130)	42.67 (140)	45.72 (150)	48.77 (160)	51.82 (170)	54.86 (180)	57.91 (190)
作業半径 m														
5	100.0													
6	100.0	100.0	100.0											
7	100.0	100.0	100.0	100.0	100.0									
8	100.0	100.0	100.0	100.0	100.0	100.0								
9	100.0	100.0	92.0	92.0	92.0	90.0	88.5	84.0						
10	83.7	83.7	79.1	79.1	78.9	77.5	77.4	76.0	74.7	68.6				
12	62.9	62.9	61.4	61.3	61.0	60.3	60.1	60.0	60.0	59.7	58.9	55.1	50.9	46.9
14	50.2	50.1	49.7	49.6	49.4	48.9	48.7	48.5	48.4	48.2	48.2	48.2	47.5	43.1
16	41.7	41.5	41.5	41.4	41.2	40.9	40.7	40.4	40.3	40.1	40.0	39.9	39.5	39.2
18		35.2	35.2	35.2	35.1	34.9	34.7	34.5	34.3	34.2	34.0	33.8	33.5	33.4
20			30.7	30.5	30.4	30.3	30.1	29.9	29.7	29.6	29.4	29.2	29.0	28.9
22			26.9	26.8	26.7	26.6	26.4	26.3	26.1	26.0	25.8	25.6	25.4	25.3
24				23.7	23.6	23.6	23.4	23.3	23.1	23.1	22.8	22.6	22.5	22.3
26					21.1	21.1	21.0	20.9	20.7	20.6	20.4	20.2	20.1	19.9
28						19.0	18.9	18.8	18.7	18.6	18.3	18.2	18.0	17.9
30						17.2	17.1	17.1	16.9	16.8	16.6	16.4	16.3	16.1
32							15.5	15.5	15.4	15.3	15.0	14.9	14.8	14.6
34								14.2	14.1	14.0	13.7	13.6	13.5	13.3
36									12.9	12.8	12.6	12.5	12.4	12.1
38									11.9	11.8	11.5	11.5	11.3	11.1
40									10.9	10.6	10.6	10.4	10.2	
42										9.8	9.8	9.6	9.3	
44											9.1	8.9	8.6	
46												8.4	8.2	7.9
48													7.6	7.3
50														6.7

ブーム長さ m(ft.)	60.96 (200)	64.01 (210)	67.06 (220)	70.10 (230)	73.15 (240)	76.20 (250)	79.25 (260)	82.30 (270)	85.34 (280)	88.39 (290)	91.44 (300)	94.49 (310)	97.54 (320)
作業半径 m													
14	41.9	41.3	38.3	35.1									
16	39.2	39.2	35.8	33.8	31.0	28.1	25.8	23.9					
18	33.3	33.2	33.2	32.5	29.5	26.9	24.7	22.9	21.1	19.1	17.5		
20	28.7	28.5	28.5	28.1	28.0	25.7	23.6	21.8	20.1	18.2	16.6	15.2	13.7
22	25.1	24.9	24.9	24.5	24.5	24.5	22.5	20.8	19.2	17.3	15.8	14.3	12.9
24	22.1	21.9	21.9	21.6	21.6	21.6	21.4	19.7	18.2	16.4	14.9	13.4	12.1
26	19.7	19.5	19.4	19.2	19.2	19.2	19.0	18.7	17.3	15.5	14.1	12.5	11.3
28	17.6	17.5	17.4	17.2	17.2	17.1	17.0	16.8	16.3	14.6	13.2	11.7	10.5
30	15.9	15.7	15.6	15.5	15.5	15.3	15.2	15.1	14.7	13.7	12.3	10.8	9.7
32	14.3	14.2	14.1	14.0	13.9	13.8	13.7	13.6	13.2	12.8	11.5	10.0	8.9
34	13.0	12.9	12.8	12.6	12.6	12.4	12.3	12.2	12.0	11.6	10.6	9.3	8.1
36	11.8	11.7	11.6	11.5	11.4	11.2	11.1	11.0	10.7	10.5	9.8	8.5	7.3
38	10.8	10.7	10.6	10.4	10.3	10.2	10.0	10.0	9.6	9.5	9.0	7.8	6.6
40	9.9	9.8	9.7	9.5	9.4	9.2	9.1	9.0	8.7	8.5	8.2	7.1	5.9
42	9.0	9.0	8.8	8.7	8.5	8.3	8.2	8.1	7.8	7.7	7.5	6.4	5.2
44	8.3	8.3	8.1	7.9	7.7	7.6	7.4	7.3	7.0	6.9	6.8	5.8	4.6
46	7.6	7.6	7.4	7.2	7.0	6.9	6.7	6.6	6.3	6.2	6.1	5.1	4.0
48	7.0	7.0	6.8	6.6	6.3	6.2	6.0	5.9	5.6	5.5	5.5	4.5	3.4
50	6.4	6.4	6.2	6.0	5.7	5.6	5.4	5.2	5.0	4.9	4.8	3.9	2.9
52	5.9	5.9	5.7	5.5	5.2	5.1	4.9	4.7	4.4	4.4	4.3	3.4	2.4
54	5.4	5.4	5.3	5.0	4.7	4.6	4.3	4.1	3.8	3.8	3.7	2.8	
56		5.0	4.8	4.6	4.2	4.1	3.9	3.6	3.3	3.3	3.1		
58			4.4	4.2	3.8	3.6	3.4	3.1	2.8	2.8	2.6		
60				3.8	3.3	3.2	3.0	2.7	2.4	2.4			
62				3.4	3.0	2.9	2.6						
64					2.6	2.5							

■定格総荷重 (ton) 大アウトリガ付・アディショナルウエイトなし

(全周)

ブーム長さ m(ft.)	18.29 (60)	21.34 (70)	24.38 (80)	27.43 (90)	30.48 (100)	33.53 (110)	36.58 (120)	39.62 (130)	42.67 (140)	45.72 (150)	48.77 (160)	51.82 (170)	54.86 (180)	57.91 (190)
作業半径 m														
5	100.0													
6	100.0	100.0	100.0											
7	100.0	100.0	100.0	100.0	100.0									
8	100.0	100.0	100.0	100.0	100.0	100.0								
9	90.3	90.3	90.3	90.3	90.3	90.0	88.5	84.0						
10	75.5	75.5	75.5	75.5	75.4	75.2	75.1	75.0	74.7	68.6				
12	56.6	56.6	56.6	56.5	56.4	56.2	56.2	56.2	56.2	56.2	56.1	55.1	50.9	46.9
14	45.0	45.0	45.0	44.9	44.8	44.6	44.4	44.4	44.4	44.3	44.3	44.3	44.1	44.1
16	37.2	37.2	37.2	37.1	36.9	36.8	36.6	36.5	36.5	36.3	36.2	36.2	36.1	36.0
18		31.5	31.5	31.4	31.2	31.1	30.9	30.8	30.8	30.6	30.4	30.3	30.3	30.2
20			27.2	27.1	27.0	26.8	26.6	26.5	26.5	26.3	26.1	26.0	25.9	25.9
22			23.9	23.8	23.6	23.5	23.3	23.2	23.1	22.9	22.7	22.6	22.6	22.5
24				21.1	20.9	20.8	20.6	20.5	20.4	20.2	20.0	19.9	19.8	19.7
26					18.7	18.6	18.4	18.3	18.2	18.0	17.8	17.7	17.6	17.5
28						16.7	16.5	16.5	16.3	16.2	15.9	15.9	15.7	15.6
30						15.2	14.9	14.9	14.8	14.6	14.3	14.3	14.2	14.1
32							13.6	13.6	13.4	13.3	13.0	13.0	12.8	12.7
34								12.4	12.2	12.1	11.8	11.8	11.6	11.5
36									11.2	11.1	10.8	10.8	10.6	10.5
38									10.3	10.2	9.9	9.9	9.7	9.6
40										9.4	9.1	9.1	8.9	8.8
42											8.4	8.4	8.2	8.1
44												7.8	7.5	7.4
46													7.2	6.9
48														6.8
50														6.3
52														5.8
54														5.4
56														5.0
58														4.6
60														4.2

ブーム長さ m(ft.)	60.96 (200)	64.01 (210)	67.06 (220)	70.10 (230)	73.15 (240)	76.20 (250)	79.25 (260)	82.30 (270)	85.34 (280)	88.39 (290)	91.44 (300)
14	41.9	41.3	38.3	35.1							
16	36.0	35.8	35.8	32.5	31.0	28.1	25.8	23.9			
18	30.1	30.0	30.0	29.8	29.6	26.7	24.8	22.9	21.1	19.1	17.5
20	25.7	25.6	25.6	25.5	25.3	25.2	23.7	21.9	20.2	18.1	16.6
22	22.3	22.2	22.2	22.1	22.0	21.9	20.9	20.9	19.2	17.2	15.8
24	19.5	19.4	19.4	19.3	19.2	19.2	18.5	18.5	18.3	16.2	14.9
26	17.3	17.1	17.1	17.0	16.9	16.9	16.4	16.4	16.2	15.3	14.0
28	15.4	15.2	15.2	15.1	15.0	15.0	14.6	14.6	14.4	14.3	13.2
30	13.8	13.6	13.6	13.5	13.3	13.3	13.1	13.0	12.8	12.7	12.3
32	12.4	12.3	12.2	12.0	11.9	11.9	11.7	11.7	11.4	11.3	11.0
34	11.2	11.1	11.0	10.8	10.6	10.6	10.5	10.4	10.1	10.1	9.8
36	10.2	10.0	9.9	9.7	9.5	9.5	9.4	9.3	9.0	9.0	8.8
38	9.2	9.1	8.9	8.8	8.5	8.5	8.4	8.3	8.0	8.0	7.8
40	8.4	8.2	8.1	7.9	7.7	7.6	7.5	7.4	7.1	7.1	6.9
42	7.7	7.5	7.4	7.1	6.9	6.8	6.7	6.6	6.3	6.2	6.1
44	7.0	6.8	6.7	6.4	6.2	6.1	6.0	5.8	5.5	5.5	5.4
46	6.4	6.2	6.1	5.8	5.5	5.5	5.3	5.1	4.9	4.8	4.7
48	5.9	5.7	5.5	5.2	4.9	4.9	4.7	4.5	4.2	4.2	4.0
50	5.4	5.2	5.0	4.7	4.4	4.3	4.1	3.9	3.6	3.6	3.5
52	4.9	4.7	4.5	4.2	3.9	3.8	3.6	3.4	3.1	3.1	2.9
54	4.5	4.3	4.1	3.8	3.4	3.3	3.1	2.9	2.6	2.6	2.4
56		3.9	3.7	3.3	3.0	2.9	2.6	2.4			
58			3.3	3.0	2.6	2.5					
60				2.6							

■定格総荷重 (ton) 小アウトリガ・上部カウンタウエイト(3枚)付

(全周)

ブーム長さ m(ft.)	18.29 (60)	21.34 (70)	24.38 (80)	27.43 (90)	30.48 (100)	33.53 (110)	36.58 (120)	39.62 (130)	42.67 (140)	45.72 (150)	48.77 (160)	51.82 (170)	54.86 (180)	57.91 (190)	60.96 (200)
作業半径 m															
5	80.0														
6	68.0	68.0	68.0												
7	56.0	56.0	56.0	56.0	56.0										
8	46.4	46.4	46.4	46.4	46.4	46.4									
9	39.4	39.4	39.4	39.4	39.4	39.4	39.3	39.3							
10	34.1	34.1	34.1	34.1	34.1	34.1	33.8	33.6	33.6	33.6	33.5				
12	26.5	26.5	26.5	26.5	26.5	26.0	25.8	25.8	25.8	25.7	25.5	25.4	25.3	25.2	
14	21.4	21.4	21.4	21.4	21.3	20.9	20.7	20.7	20.6	20.5	20.4	20.3	20.3	20.2	19.8
16	17.7	17.7	17.7	17.7	17.6	17.2	17.1	17.1	17.0	16.8	16.8	16.7	16.6	16.5	16.2
18		14.9	14.9	14.9	14.8	14.5	14.4	14.4	14.3	14.1	14.0	13.9	13.8	13.8	13.5
20			12.8	12.7	12.6	12.4	12.3	12.3	12.2	12.0	11.8	11.7	11.7	11.6	11.3
22				11.0	10.9	10.7	10.6	10.6	10.5	10.3	10.1	10.0	9.9	9.8	9.5
24					9.5	9.4	9.3	9.3	9.3	9.1	8.9	8.7	8.6	8.5	8.1
26						8.2	8.2	8.2	8.2	8.0	7.8	7.5	7.4	7.3	6.9
28							7.2	7.2	7.2	7.0	6.8	6.5	6.4	6.3	5.9
30								6.4	6.4	6.4	6.2	5.9	5.7	5.6	5.3
32									5.7	5.7	5.5	5.2	4.9	4.8	4.5
34										5.1	4.8	4.6	4.3	4.2	3.8
36											4.3	4.0	3.7	3.6	3.2
38												3.8	3.5	3.2	2.9
40													3.1	2.7	2.4
42														2.3	

(注)

- ①作業半径とはクレーン旋回中心よりつり上り荷重の重心までの水平距離を意味します。
- ②定格総荷重は水平堅土上における転倒荷重の78%以内で、フックブロック、玉掛用ワイヤロープ等のつり具の重量を含んだ値です。
- ③定格総荷重をつる場合にも風の影響、地盤の状態、作業速度その他安全作業に有害な状況がある時はオペレータは荷重の軽減、作業速度を遅くするなど状況に応じた判断をする責任があります。
- ④表中の空欄の箇所では作業を行うことはできません。
- ⑤クレーン作業中はガントリを最高位置に立てて下さい。
- ⑥ライトデュティブームの場合はつねにマストを使用します。
- ⑦ヘビィデュティブームの場合はマストを使用しません。
- ⑧すべてのブームに使用される中間のブームの構成および中間支持ロープ取付要領は、

取扱説明書の指示を厳守して下さい。

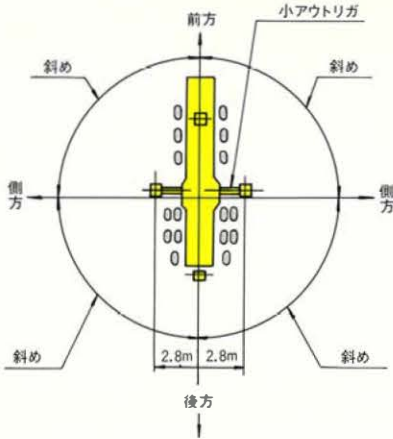
- ⑨主ブームで実際につり上げ得る荷重は、定格総荷重から(主フック+玉掛用ワイヤロープ等のつり具)の重量を差引いた値になります。
- ⑩ジブで実際につり上げ得る荷重は、定格総荷重から(主フック+ジブフック+玉掛用ワイヤロープ等つり具)の重量を差引いた値になります。
- ⑪主ブームにジブを取付けたままで主フックを使用する場合の定格総荷重は、ジブ重量およびジブフック(12.19m、18.29mジブでは25tonフック、24.38m、30.48mジブは12tonボールフック)重量の影響を考慮した値になっています。実際につり上げ得る荷重は、定格総荷重から(主フック+玉掛用ワイヤロープ等のつり具)の重量を差引いた値になります。
- ⑫ジブを装着できる主ブーム長さは、64.01m~85.34mです。

■ワイヤロープ巻掛本数と定格総荷重の最大値およびフックブロックの重量

フックの容量 (ton)	定格総荷重最大値 (ton)																				フック重量 (ton)
	1本掛	2本掛	3本掛	4本掛	5本掛	6本掛	7本掛	8本掛	9本掛	10本掛	11本掛	12本掛	13本掛	14本掛	15本掛	16本掛	17本掛	18本掛	19本掛	20本掛	
200	10.0	20.0	30.0	40.0	50.0	60.0	70.0	80.0	90.0	100.0	110.0	120.0	130.0	140.0	150.0	160.0	170.0	180.0	190.0	200.0	3.4
100	10.0	20.0	30.0	40.0	50.0	60.0	70.0	80.0	90.0	100.0											1.8
65	10.0	20.0	30.0	40.0	50.0	60.0	65.0														0.9
25	10.0	20.0	25.0																		0.7
12 (ボールフック用)	7.5																				0.3

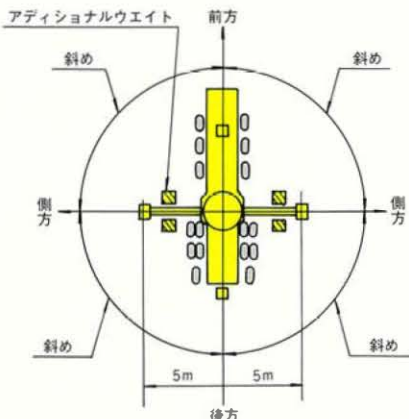


### ■作動範囲図



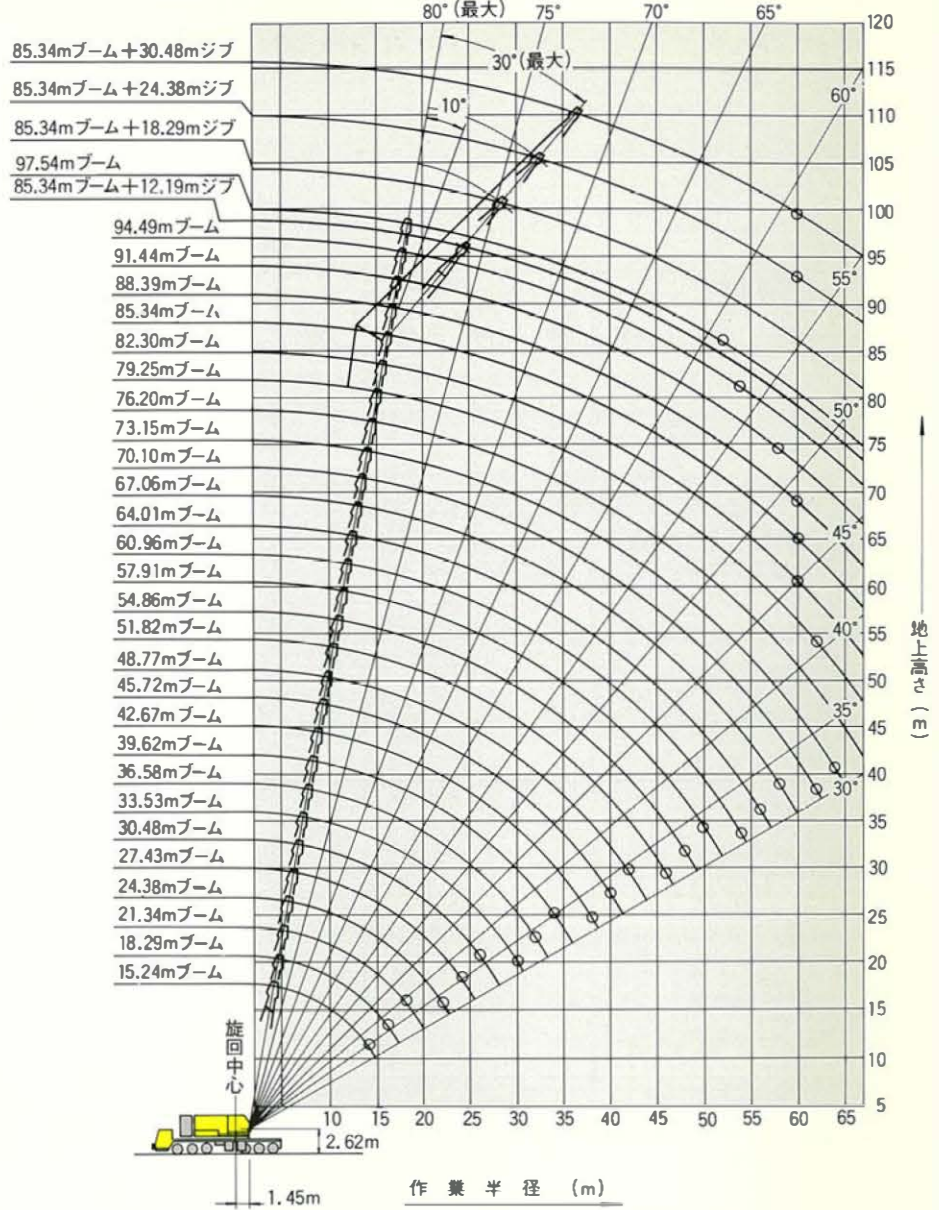
■小アウトリガ使用時の最大自立長さ m(ft.)

ブームの方向	ブーム
後方	60.96(200)
側方	60.96(200)
斜め	60.96(200)

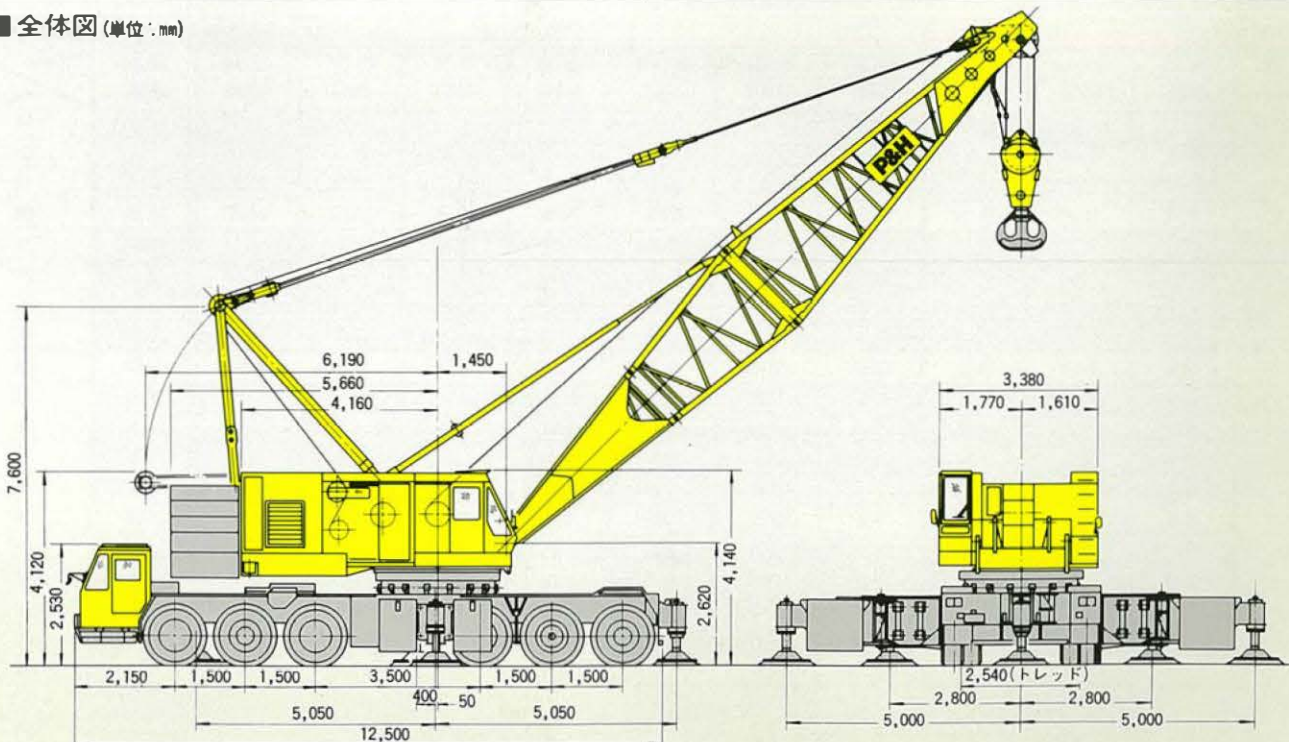


■大アウトリガ使用時の最大自立長さ m(ft.)

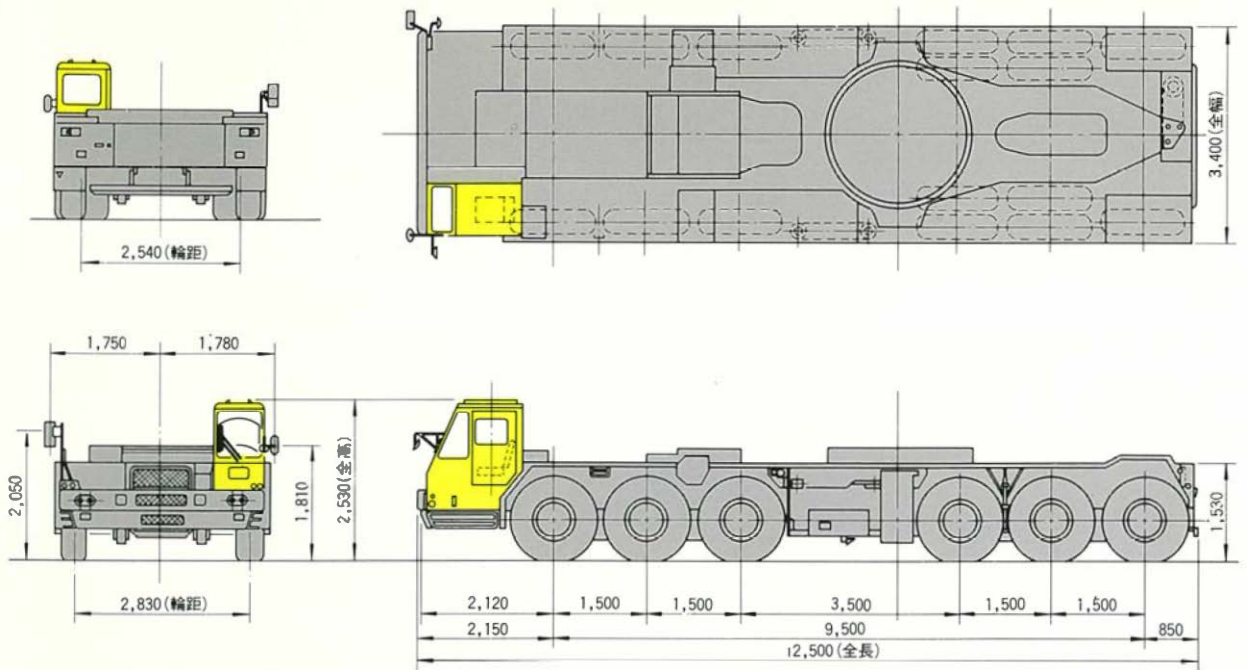
ブームの方向	20ton アディショナルウエイト付	
	ブーム	ブーム+ジブ
後方	97.54(320)	85.34+30.48(280+100)
側方	94.49(310)	82.30+30.48(270+100)
斜め	85.34(280)	73.15+30.48(240+100)



■全体図 (単位: mm)

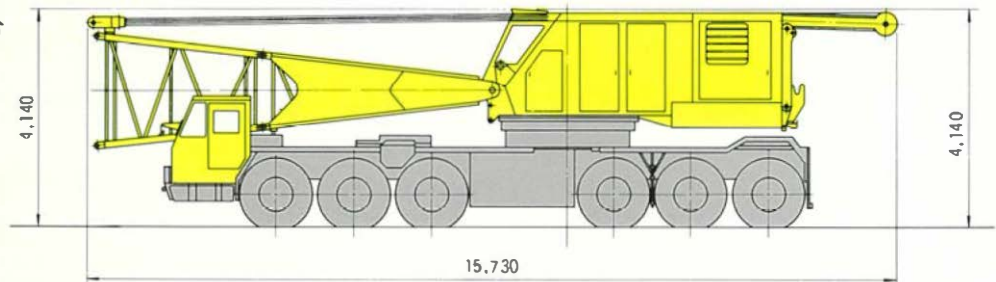


■ 走行姿勢図 (単位:mm)

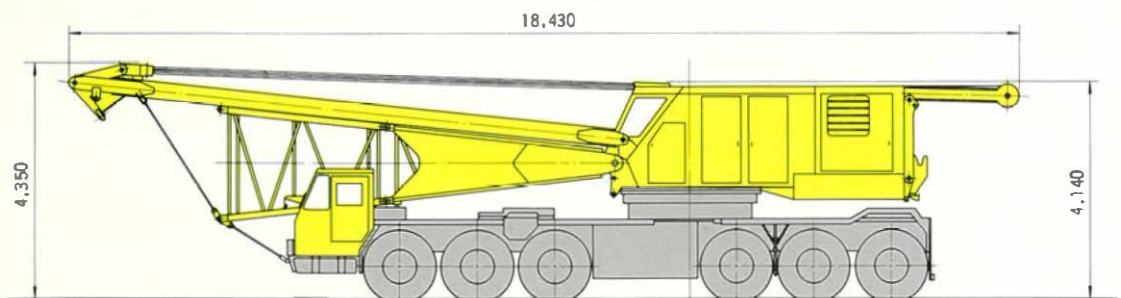


■ 構内移動姿勢図 (単位:mm)

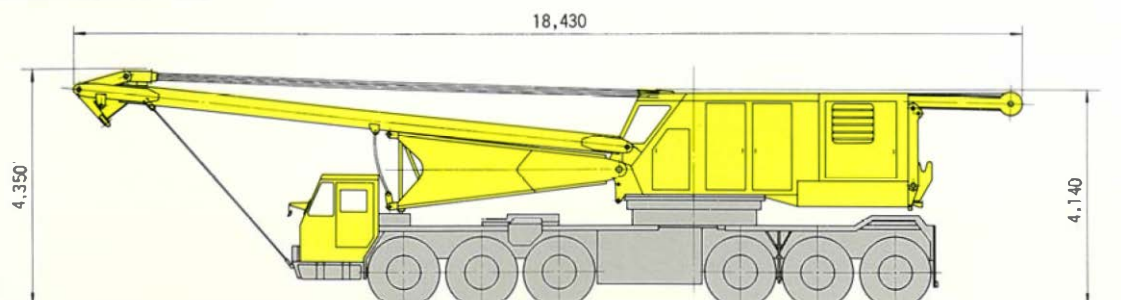
① 下部ブーム(上、下)付の場合



② 下部ブーム(上、下)およびマスト付の場合



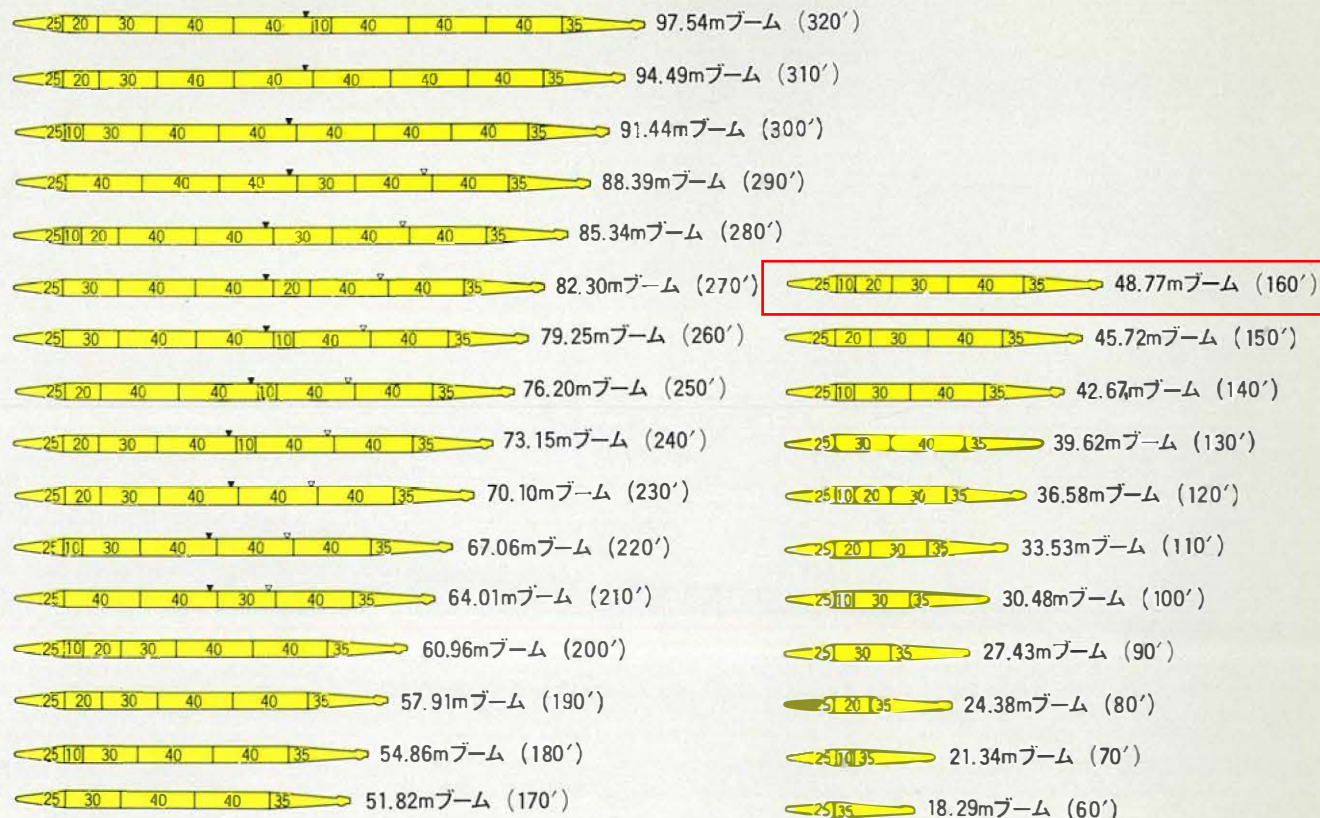
③ 下部ブーム(下端)およびマスト付の場合



## ■ブーム構成図

### ライトデューティブーム

※ライトデューティブームの場合、32mmワイヤロープを使用し、マストもつねに使用します。



▼はブーム中間支持ケーブルの取付位置を示します。▽はジブガイラインの取付位置を示します。

### ヘビィデューティブーム



※ヘビィデューティブームの場合、36mmワイヤロープを使用し、マストを使用しません。

## ■各部の輸送時重量、寸法

No.	名称 (主要機械部品)	重量 (ton)	寸法 幅×高さ×長さ(m)	個数	備考
1	キャリヤ(油圧アウトリガ付)	39.4	3.40×2.53×12.50	1	自走
2	上部本体(トランスリフタ付)	33.2	3.38×2.61×8.94	1	トレーラ
3	ガントリ	(2.10)	1.83×0.45×5.22	(1)	トラック
4	トランスリフタシリンダ(前後)	(0.40)	0.41×1.59×0.94	(4)	トラック
5	トランスリフタブーム(前)	(0.80)	0.39×0.56×3.24	(1)	トラック
6	上部ブーム(ライト)	2.63	2.34×2.23×11.16	1	トラック
7	上部ブーム(ヘビィ)	3.33	2.34×2.23×8.12	1	トラック
8	下部ブーム(2分割型)	3.68	2.34×2.36×7.85	1	トラック
9	3.05 m 中間ブーム	0.80	2.34×2.39×3.18	1	トラック
10	6.10 m 中間ブーム	1.23	2.34×2.39×6.23	1	トラック
11	9.14 m 中間ブーム	1.68	2.34×2.39×9.28	1	トラック
12	12.19 m 中間ブーム	2.16	2.34×2.39×12.32	5	ぶら下りトレーラ付
13	上部ジブ	0.21	1.01×0.84×4.99	1	トラック
14	下部ジブ(ジブストラット付)	0.56	1.02×1.30×5.15	1	トラック
15	3.05 m 中間ジブ	0.11	1.01×0.84×3.12	1	トラック
16	6.10 m 中間ジブ	0.20	1.01×0.84×6.17	3	トラック

No.	名称 (主要機械部品)	重量 (ton)	寸法 幅×高さ×長さ(m)	個数	備考
17	カウンタウエイトA	10.50	1.45×0.94×3.26	1	トラック
18	カウンタウエイトB	9.30	1.45×0.46×3.26	3	トラック
19	カウンタウエイトC	7.40	1.45×0.34×3.26	1	トラック
20	マスト	2.84	1.32×1.47×10.87	1	トラック
21	200 トンフックブロック	3.40	1.32×0.80×2.51	1	トラック
22	100 トンフックブロック	1.80	0.75×0.75×2.04	1	トラック
23	65 トンフックブロック	0.90	0.74×0.41×1.89	1	トラック
24	25 トンフックブロック	0.70	0.76×0.35×1.57	1	トラック
25	13.5 トンボールフック	0.30	0.40×0.40×1.05	1	トラック
26	大アウトリガ	4.00	0.84×1.20×3.95	2	トラック
27	補助車輪	0.92	1.43×0.97×1.95	2	トラック
28	アウトリガ敷板(橋梁用)	0.24	1.10×0.10×1.10	3	トラック
29	アウトリガフロート(奇形角)	0.05	0.76×0.26×0.76	2	トラック
30	アティショナルウエイト(奇形角)	5.00	1.01×1.10×1.47	4	トラック
31	アウトリガ敷板(前方用)	0.46	1.50×0.10×1.50	1	トラック

① 上部本体はガントリ、スプレッド、ワイヤロープ類を含みます。

② 下部ブームはバックストップを含みます。

③ 上部ブーム(ライト、ヘビィ)、中間ブームはワイヤロープ、ピンを含みます。

01  
71  
55  
21  
51  
66  
71  
71  
65  
65  
91  
33  
81  
12  
100  
100  
11  
77  
11  
60  
120  
134  
18  
80  
67  
89  
21  
97  
11  
11  
88  
701  
788  
11  
329  
233  
761  
800  
126  
221  
910  
522  
110  
172

531  
785

## ■主な仕様

●性能			
最大つり上能力	ton×m	200×4.5	
基本ブーム長さ	ヘビィデューティブーム	m	15.24
	ライトデューティブーム	m	18.29
最大主ブーム長さ(ライトデューティブーム)	m	97.54	
最大ジブ長さ	m	30.48	
ジブ付最大ブーム長さ	m	85.34(主ブーム)+30.48(ジブ)	
作業速度	主・補巻上ロープ速度	m/min	60°
	主・補巻下ロープ速度	m/min	52°
	ブーム巻上ロープ速度	m/min	24°
	ブーム巻下ロープ速度	m/min	16°
	旋 回 速 度	rpm	0~2.2
●重量			
作業時重量(約)	ton	157 (15.24mヘビィデューティブーム付)	
走行姿勢重量(約)	ton	39.3	
●ワイヤロープ			
主巻上用ワイヤロープ径	mm	28	
補巻上用ワイヤロープ径	mm	24	
ブーム巻上用ワイヤロープ径(18本掛)	mm	20	
ブームガイドライン径	ヘビィデューティ(4本式)	mm	36
	ライトデューティ(4本式)	mm	32
ジブガイドライン径(2本式)	mm	26	
●クレーン用駆動装置			
エンジン	型 式	三菱8DC9	
	種 類	4サイクル・水冷V型・直接噴射式・ディーゼル	
	定格出力	PS/rpm	260 / 2,200
トルクコンバータ	名 称	ニイガタTACN-20-1101	
	形 式	パワーシフト2速トランスミッションおよび油圧ポンプ駆動用PTOタワー付	
●キャリア			
形式・走行駆動形式		KS202・12X4	
走 行 速 度	km/h	60	
登 坂 能 力	tanθ	0.24	
最 小 回 転 半 径	m	11.9	
エンジン	型 式	日野EV700	
	種 類	4サイクル・水冷V型・直接噴射式・ディーゼル	
	定格出力	PS/rpm	415 / 2,400
アウトリガ形式		十字形油圧アウトリガ	

\*印の作業速度はトルクコンバータ出力軸回転数1,490rpmの場合の値で、トランスミッションを低速側に切り替えると、上記作業は約1/2となります

## ●標準仕様およびオプション仕様一覧表 (○印は標準仕様、△印はオプション仕様を示します。)

上 部 旋 回 体 お よ び キ ャ リ ヤ	カウンタウエイト一式	○	フ ロ ン ト ア タ ッ チ メ ン ト	下部ブーム	○
	大アウトリガ	○		上部ブーム(ヘビィ)	○
	アディショナルウエイト	○		上部ブーム(ライト)	△
	アウトリガフロート 6個	○		3.05m中間ブーム	△
	敷板(1,100×1,100mm) 3枚	△		6.10m中間ブーム	△
	敷板(1,500×1,500mm) 1枚	△		9.14m中間ブーム	△
	補助車輪	△		12.19m中間ブーム(39.62m以上)	△
	トランスリフト	○		下部ジブ	△
	ハイガントリ油圧起伏装置	○		上部ジブ	△
	インテングブレーキ	○		6.10m中間ジブ	△
	カーラジオ(上、下)	○		マスト(ライトデューティブームに必要)	△
	カーヒータ(温水式、上、下)	○		200tonフック	○
	カーヒータ(燃焼式、上)	△		150tonフック	△
	カークーラ(上、下)	△		100tonフック	△
	扇風機(上、下)	△		65tonフック	△
	ワイバ(上、下)	○		25tonフック	△
	サイドミラー(上、下)	○		12tonボールフック	△
	電動式燃料ポンプ	○		補助シーブ Assy	△
	サンバイザ(上、下)	○		ジブ用サルカン	△
	標準工具(上、下)	○		ブーム足場板	△
給油器具(上)	○	ケーブルローラ	△		
補助ウィンチ(ワイヤロープリービング用)	△	センターヒッチ	△		
過巻防止用コードリール	○	アイドラシーブ	△		
ターンバックル(旋回ロック)	○	安 全 装 置	過負荷防止装置	○	
発煙灯(下)	○		フック過巻自動停止装置	○	
消火器(下)	△		ブーム過巻自動停止装置	○	
ドラム回転計(前、後)	△		旋回ブレーキロック装置	○	
大型グリースポンプ	△		旋回ロック装置(ターンバックル)	○	
ドライバッテリー	△		フェイルセーフ機構付巻上ブレーキ	○	
アルミはしご	△		安全爪付巻上・ブーム起伏ドラムロック装置	○	
本体つり上げワイヤロープ	△		ブーム反転防止装置	○	
カウンタウエイトつり具	△		ジブ過負荷防止装置	△	
旋回警報ブザー	△				
航空障害防止灯	△				

 **神戸製鋼建設機械株式会社**

本社 〒150 東京都渋谷区神宮前6丁目27番8号 ☎03-797-7111

■北海道支店 〒003	札幌市白石区本通21-南1-67	☎011-862-3433	名古屋営業所 〒476	東海市南柴田町八の割138-18	☎052-603-1201
クレーン営業課 〒003	札幌市白石区本通21-南1-67	☎011-862-3431	岐阜出張所 〒500	岐阜市細畑69	☎0582-47-0271
札幌営業所 〒003	札幌市白石区本通21-南1-67	☎011-865-6331	津出張所 〒514	津市広明町366(大川ビル)	☎0592-27-2755
函館出張所 〒041	函館市千歳町2-13(日通機工ビル)	☎0138-22-8751	静岡営業所 〒420	静岡市昭和町10(大石機械ビル)	☎0542-52-3421
旭川営業所 〒071-13	旭川市末広東1条3-148	☎0166-52-8010	沼津出張所 〒410	沼津市下香貫字上陣子401-2(コーポル津)	☎0559-31-7051
帯広営業所 〒080-24	帯広市西20条北1-3-17	☎0155-33-1013	■近畿支店 〒660	尼崎市中央町28	☎06-419-8886
■東北支店 〒989-24	岩沼市下野郷字新田21(矢の目工業団地内)	☎0223-24-1141	第一営業課 〒660	尼崎市中央町28	☎06-419-3571
仙台営業所 〒989-24	岩沼市下野郷字新田21(矢の目工業団地内)	☎0223-24-1145	第二営業課 〒660	尼崎市中央町28	☎06-419-3571
青森営業所 〒030	青森市港町2-18-5	☎0177-42-8008	神戸営業所 〒660	尼崎市中央町28	☎06-419-8886
八戸出張所 〒031	八戸市石堂2-24-9	☎0178-28-7331	大久保出張所 〒674	明石市大久保町福田123	☎078-935-7765
秋田営業所 〒000	秋田市土崎港南1-2-40	☎0188-45-0201	大阪営業所 〒506	摂津市鳥飼上4-1-45	☎0726-53-2691
大曲出張所 〒014	大曲市下深井字石堂71(備大曲建機内)	☎0876-3-5553	泉南出張所 〒598	泉佐野市鶴原5-2012	☎0724-64-4733
盛岡営業所 〒020	岩手県紫波郡矢巾町流通センター南2-6-24	☎0196-37-0444	和歌山出張所 〒640	和歌山市吹上2-2-32	☎0734-26-4881
山形営業所 〒994	天童市大字清池880-5	☎0236-55-5011	京都営業所 〒600	京都市下京区西御院通不津屋上ル東豊小邸607(長巳ビル)	☎075-341-0612
庄内事務所 〒997	鶴岡市大字大沼川字利倉21-3	☎0235-24-0567	福知山出張所 〒620	福知山市土師宮町2-213-1	☎0773-27-5000
山形営業所 〒963-01	鶴岡市安積町赤井字道場1-1(北辰ビル)	☎0249-45-6639	姫路営業所 〒670	姫路市広畑区小松町3-73-1	☎0792-36-4800
福島出張所 〒960	福島市北五老内町8-13(北五ビル)	☎0245-34-0200	■中国支店 〒724	東広島市西条町大字御鷹字字湯之元6400-1	☎0824-23-2711
いわき出張所 〒971	いわき市小名浜字平越塚128-5	☎0248-54-2774	クレーン営業課 〒731-01	広島市安佐南区紙園3-12-4	☎082-874-2377
■北関東支店 〒370	高崎市上大須町1010-1	☎0273-52-1170	広島営業所 〒731-01	広島市安佐南区紙園3-12-4	☎082-874-8311
水戸営業所 〒310	水戸市桜川2-2-31	☎0292-27-8111	三次出張所 〒726	三次市東郷町岩崎2637-2	☎08246-3-860
茨城出張所 〒305	茨城県新治郡桜村大字久保1-16-9(三井生命茨城支店ビル)	☎0298-58-2950	東広島営業所 〒724	東広島市西条町大字御鷹字字湯之元6400-1	☎0824-23-3820
宇都宮営業所 〒321	宇都宮市奥谷2-14-5	☎0286-33-5211	福山出張所 〒721	福山市南手塚町742	☎0849-21-3034
高崎営業所 〒370	高崎市上大須町1010-1	☎0273-52-1170	松江営業所 〒690	松江市西峰島1-5-1	☎0852-21-6118
松本営業所 〒390	松本市南松本2-7-30(南松本昭和ビル)	☎0263-27-0807	鳥取出張所 〒680	鳥取市鳥飼58(ナカヤビル)	☎0857-29-0380
長野出張所 〒381-22	長野市南木島町大字北島889-3	☎0262-84-7668	山口営業所 〒747	防府市仁井字下開出1810-1	☎0835-22-5767
飯田出張所 〒395	長野県下伊那郡上郷町飯沼1442	☎0265-52-2620	益田出張所 〒698	益田市乙吉町口1523	☎08562-3-4189
■東京支店 〒272	市川市二俣新町17	☎0473-28-7111	岡山営業所 〒700	岡山市新保1130-1	☎0862-33-3421
第一営業課 〒134	東京都江戸川区中馬西3-34-9	☎03-689-3102	津山出張所 〒708	津山市二宮1922-4	☎0886-28-2597
第二営業課 〒134	東京都江戸川区中馬西3-34-9	☎03-689-3100	■四国支店 〒769-01	香川県綾歌郡分寺町分字中下所275-1	☎0878-74-2111
城東営業所 〒134	東京都江戸川区中馬西3-34-9	☎03-689-3101	高松営業所 〒769-01	香川県綾歌郡分寺町分字中下所275-1	☎0878-74-4411
千葉営業所 〒272	市川市二俣新町17	☎0473-28-6731	徳島営業所 〒770	徳島市三軒屋町下分56	☎0886-69-0388
埼玉営業所 〒362	上尾市本町3-3-3	☎0487-76-1161	松山営業所 〒790	松山市松島町6-5-33	☎0899-33-3701
■南関東支店 〒230	横浜市鶴見区大黒町2-5	☎045-521-2681	高知営業所 〒781-51	高知市大津字後田1203-1	☎0888-66-6788
クレーン営業課 〒230	横浜市鶴見区大黒町2-5	☎045-521-2635	九州支店 〒816	大野城市御井川3-1-8	☎092-503-4111
西東京営業所 〒206	東京都多摩市乙田561	☎0423-76-7811	クレーン営業課 〒816	大野城市御井川3-1-8	☎092-503-3329
甲府出張所 〒400	甲府市中小河原町657-3	☎0552-41-9301	福岡営業所 〒816	大野城市御井川3-1-8	☎092-503-5233
厚木営業所 〒243	厚木市奥甲2354-1	☎0462-47-2673	北九州営業所 〒811-43	福岡県遠賀郡遠賀町大字別府字年田3395	☎083-293-3761
横浜営業所 〒230	横浜市鶴見区大黒町2-5	☎045-521-2634	鳥栖営業所 〒841	鳥栖市藤木町字若松4-13(鳥栖商工団地内)	☎0942-85-3800
■北陸支店 〒924	松任市一塚町66	☎0762-76-2331	長崎営業所 〒854	諫早市柴田町345-1	☎0957-26-8126
クレーン営業課 〒924	松任市一塚町66	☎0762-76-2331	大分営業所 〒870	大分市向原東2-2-6	☎0975-51-1221
金沢営業所 〒924	富山市新庄銀座66	☎0764-51-9226	熊本営業所 〒862	熊本市御領町142	☎096-386-2211
富山営業所 〒930	福井市大手2-4-26(シラサフビル)	☎0776-27-2033	八代出張所 〒866	八代市高下西町1260(元村シーゼール工業内)	☎0965-34-3910
福井営業所 〒910	福井市大手2-4-26(シラサフビル)	☎0776-27-2033	宮崎営業所 〒880	宮崎市篠島4-44	☎0985-24-2622
新潟営業所 〒850-31	新潟市新潟258-1	☎025-258-4111	鹿児島営業所 〒892	鹿児島市錦江町1-5(錦江ビル)	☎0992-22-2110
長岡営業所 〒940	長岡市寿町1-6-20	☎0258-24-9550	大隅出張所 〒899-75	鹿児島県曾根郡有明町山重12127-7(南ニチ大隅支店内)	☎0994-75-2472
魚沼出張所 〒949-71	新潟県魚沼郡六日町大字四十日字此田2384-1	☎0257-76-2551			
上越出張所 〒942	上越市大字下飛浜字大谷内横田232	☎0255-43-9795			
金沢中石巻展示室 〒920	金沢市南新保町49	☎0762-38-5401			
■中部支店 〒476	東海市南柴田町八の割138-18	☎052-603-1201			
クレーン営業課 〒476	東海市南柴田町八の割138-18	☎052-603-1201			

■オペレーター養成のご相談は神戸建設機械教育所へ——  
(移動式クレーン運転実技教育、車両系建設機械運転技能講習、玉串技能講習など)  
明石教育センター 〒674 兵庫県明石市大久保町福田123 ☎078-935-3831  
市川教育センター 〒272 千葉県市川市二俣新町17 ☎0473-27-2785

お問い合わせは……

